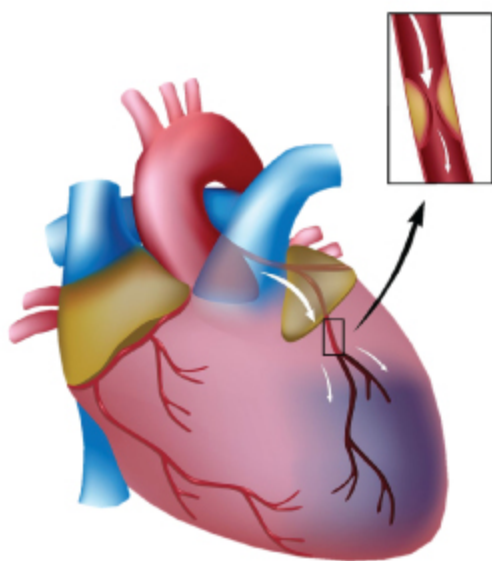




โรงพยาบาลลานนา  
Lanna Hospital

# โรคหัวใจขาดเลือด...

อาจตายได้  
ถ้าไม่รู้ตัว



โปรแกรมตรวจสุขภาพหัวใจ

ศูนย์บอลลูนขยายหลอดเลือดหัวใจ  
โรงพยาบาลลานนา

ตรวจวินิจฉัยโรคหัวใจ

ทำบอลลูนขยายหลอดเลือดหัวใจ ภายใน 90 นาที

ศูนย์ตรวจสุขภาพ โรงพยาบาลลานนา  
ให้บริการแบบครบวงจร

วันจันทร์ - ศุกร์ เวลา 08.00 - 16.00 น.

วันเสาร์ - อาทิตย์ เวลา 08.00 - 12.00 น.

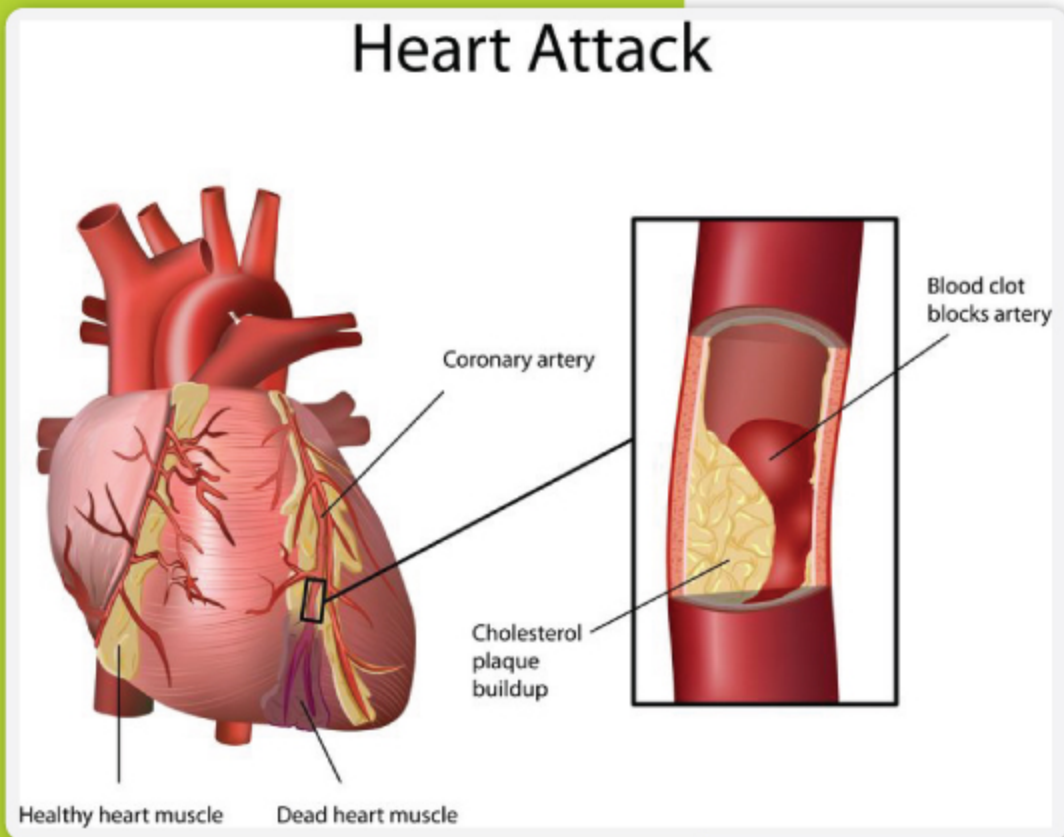
ติดต่อสอบถาม

โทรศัพท์ : 053-999710

www.lanna-hospital.com

## โรคหัวใจขาดเลือด เกิดจากสาเหตุอะไร?

เกิดจากการมีภาวะแข็งตัวของผนังหลอดเลือดแดง คล้ายๆ กับสนิมที่เกาะอยู่ภายในผนังท่อ น้ำ นานๆ เข้าก็ทำให้ท่อตัน แต่การแข็งตัวของผนังหลอดเลือดนั้นเกิดจาก มีการสะสมของไขมันและหินปูน รวมทั้งเซลล์ต่างๆ ที่ผนังหลอดเลือดแดงชั้นในสุด ทำให้เกิดการสะสมเรื่อยๆ มา และสิ่งเหล่านี้ก็จะพอกตัวหนาขึ้น จึงทำให้รูท่อหลอดเลือดหัวใจตีบแคบลงส่งผลให้เลือดไปเลี้ยงกล้ามเนื้อหัวใจได้น้อย จนทำให้เกิดภาวะหัวใจขาดเลือดในที่สุด ซึ่งเป็นสาเหตุการเสียชีวิตที่สำคัญ เพราะมักจะเกิดขึ้นโดยไม่ทันรู้ตัว

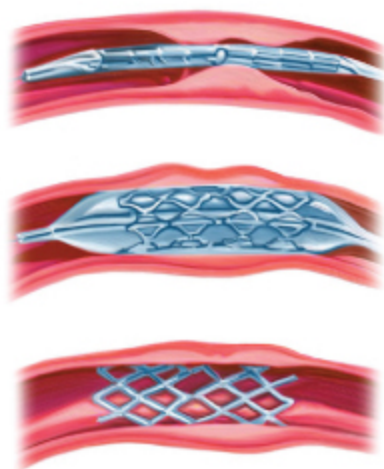


กลุ่มเสี่ยงที่ต้องควรระวัง **“โรคหัวใจขาดเลือด”** ให้มากมีดังนี้ ... ผู้ชายที่มีอายุตั้งแต่ 40 ปีขึ้นไป แต่ปัจจุบัน 35 ปีขึ้นไปก็เริ่มเสี่ยงแล้ว เพราะมีปัจจัยแวดล้อมเสริม เช่น ดื่มเหล้า สูบบุหรี่ อดนอน กินอาหารฟาสต์ฟู้ดที่มีไขมันมาก ส่วนผู้หญิงจะมีอายุมากกว่า 55 ปีขึ้นไป เนื่องจากดูแลตัวเองดี และมักเลือกกินอาหารเพราะกลัวอ้วน และมีฮอร์โมนเพศหญิงช่วยคุมไขมัน คนที่มีโรคประจำตัว เช่น โรคความดัน เบาหวาน รวมถึงผู้ที่มีประวัติคนในครอบครัวป่วยเป็นโรคหัวใจ ซึ่งบุคคลเหล่านี้มีความเสี่ยงที่จะเกิดโรคหัวใจขาดเลือดได้สูงกว่าบุคคลทั่วไป และน่าจะได้รับการตรวจสุขภาพเป็นประจำทุกๆ ปี เพื่อหาความเสี่ยงที่จะเกิดโรคนี



ภาพห้องทำบอลลูนขยายหลอดเลือดหัวใจ sw.ลานนา

ทั้งนี้หากมีอาการรุนแรงแล้ว แพทย์จะรักษาโดยการขยายหลอดเลือดหัวใจด้วยบอลลูน [PCI] Percutaneous Coronary Intervention วิธีการนี้จะใช้สายสวนที่มีลูกโป่งติดอยู่ตรงปลาย สอดเข้าไปบริเวณที่หลอดเลือดอุดตัน ก่อนที่จะเป่าลมให้ลูกโป่งขยายหลอดเลือด และทำให้ลิ่มเลือดหลุดออกไป ซึ่งการขยายหลอดเลือดด้วยบอลลูนนั้นมีโอกาสประสบความสำเร็จมากถึงร้อยละ 95 และทุกขั้นตอนจะทำให้แล้วเสร็จภายใน 90 นาที เพื่อไม่ให้กล้ามเนื้อหัวใจสูญเสียมากเกินไป



ภาพแสดงการขยายหลอดเลือดหัวใจด้วยการทำบอลลูน

# การตรวจพิเศษเกี่ยวกับโรคหัวใจ

## 1. ตรวจสอบสมรรถภาพการทำงานของหัวใจด้วยคลื่นเสียงความถี่สูง (Echocardiography)

เป็นเครื่องมือทำงานโดยการใช้คลื่นเสียงความถี่สูง เพื่อตรวจดูขนาดของหัวใจ, การทำงานของกล้ามเนื้อหัวใจ และลิ้นหัวใจ

ใช้ตรวจในผู้ป่วย ที่มีประวัติ หัวใจโต ลิ้นหัวใจตีบหรือรั่ว มีอาการเหนื่อยง่าย เป็นวิธีตรวจที่ง่ายไม่ต้องงดอาหาร และปลอดภัยสูงเพราะเป็นคลื่นเสียง **ไม่ใช่เป็นรังสี X-Ray คนตั้งครรภ์สามารถตรวจได้**

### การเตรียมตัวก่อนการตรวจ

ควรสวมชุดที่เป็นเสื้อและกางเกง และอาจจะต้องถอดเสื้อออก แล้วเปลี่ยนเป็นสวมเสื้อคลุมที่ทางโรงพยาบาลจัดไว้ให้แทน ระยะเวลาการตรวจใช้เวลาไม่เกิน 45 นาที ดังนั้นควรเผื่อเวลาไว้สำหรับการเตรียมตัว

การตรวจวิธีนี้ ไม่ต้องงดอาหาร หรือยาที่ท่านประจำก่อนการตรวจ

## 2. ตรวจสอบสมรรถภาพหัวใจโดยการวิ่งสายพาน (Exercise Stress Test)

เป็นเครื่องมือตรวจทดสอบสมรรถภาพการทำงานของหัวใจ เพื่อดูว่ามีปัญหาเกี่ยวกับหลอดเลือดที่ไปเลี้ยงหัวใจเพียงพอหรือไม่

ใช้ตรวจในผู้ป่วยที่มีประวัติเสี่ยงต่อโรคหลอดเลือดหัวใจ หรือผู้ป่วยที่มีอาการเจ็บแน่นหน้าอก เวลาออกกำลังกาย

วิธีตรวจโดยการเดินบนสายพาน คล้ายๆ เครื่องออกกำลังกายทั่วไป เดินตามเครื่องจนเดินไม่ไหว, มีอาการแน่นหน้าอก หรือแพทย์สั่งให้หยุด ซึ่งปกติใช้เวลา 10 นาที

### การเตรียมตัวก่อนการตรวจ

1. ควรงดการรับประทานมื้อหนักๆ หรือ เครื่องดื่มที่มีแอลกอฮอล์ ประมาณ 2-4 ชม. ก่อนการทดสอบ อนุญาตให้รับประทานอาหารอ่อนๆ เช่น ข้าวต้ม โจ๊ก หรือน้ำผลไม้ได้
2. ควรสอบถามแพทย์ ถึงยาที่รับประทานอยู่เป็นประจำว่า ควรหยุดก่อนการทดสอบหรือไม่ เช่น ยารักษาโรคหัวใจ ยารักษาความดันโลหิตสูง หรือยาขับปัสสาวะ เป็นต้น ยาบางชนิดอาจจำเป็นต้องหยุดก่อนตรวจล่วงหน้า
3. ควรสวมเสื้อผ้าที่เหมาะสมต่อการทดสอบ เสื้อควรเป็นเสื้อที่มีกระดุมเปิดด้านหน้า เพื่อสะดวกในการเตรียมต่อขั้ว และสายนำไฟฟ้า ถ้าเป็นรองเท้าผ้าใบจะช่วยให้การเดินทดสอบสะดวกยิ่งขึ้น

# สงสัยว่าจะเป็นโรคหัวใจขาดเลือด? อย่ารอช้า...

ตรวจหาความผิดปกติตั้งแต่วันนี้

## โปรแกรมตรวจสุขภาพหัวใจ

### ❤️ โปรแกรมตรวจที่ 1

1. ตรวจร่างกายทั่วไปโดยแพทย์ (PE)
2. ตรวจหาระดับไขมันในเลือด (Lipid profile)
3. ตรวจหาระดับน้ำตาลในเลือด (FBS)
4. ตรวจหาระดับน้ำตาลสะสมในเม็ดเลือดแดง (Hb-A-1C)
5. ตรวจคลื่นไฟฟ้าหัวใจ (EKG)
6. ตรวจสมรรถภาพของหัวใจโดยการวิ่งสายพาน  
(Exercise Stress Test)

ราคา 3,750

### ❤️ โปรแกรมตรวจที่ 2

1. ตรวจร่างกายทั่วไปโดยแพทย์ (PE)
2. ตรวจหาระดับไขมันในเลือด (Lipid profile)
3. ตรวจหาระดับน้ำตาลในเลือด (FBS)
4. ตรวจหาระดับน้ำตาลสะสมในเม็ดเลือดแดง (Hb-A-1C)
5. ตรวจคลื่นไฟฟ้าหัวใจ (EKG)
6. ตรวจสมรรถภาพการทำงานของหัวใจด้วยคลื่นเสียง  
ความถี่สูง (Echocardiography)

ราคา 3,750

การตรวจหาแคลเซียมสกอร์ (Calcium Score)  
ตรวจหาความผิดปกติของหลอดเลือดหัวใจ  
ด้วยเครื่อง **ซีที มัลติสไลซ์**  
**CT Multislices**



**การตรวจหาแคลเซียมสกอร์ (Calcium Score)**  
โดยการใช้เทคโนโลยีไม่ต้องใส่สายสวนผ่านทางหลอดเลือดแดง  
สามารถแสดงให้เห็นพยาธิสภาพของหลอดเลือดหัวใจ ได้ใกล้เคียง  
การตรวจโดยวิธีสวนหลอดเลือดหัวใจ

# รู้หรือไม่ว่า ???

อัตราการเสียชีวิตจากโรคหัวใจขาดเลือดในประเทศไทย ปัจจุบันพบว่ามียุทธการเสียชีวิตมากที่สุดติด 1 ใน 3 ของสาเหตุที่คนไทยเสียชีวิตมากที่สุด ... เหตุใดเราจึงต้องรู้ เหตุใดเราจึงต้องระวังตัว และเหตุใดเราจึงต้องดูแลสุขภาพหัวใจอยู่เสมอ เพราะหากใครก็ตามที่เป็นโรคนี้แล้ว มีโอกาสเสียชีวิตได้สูงเลยทีเดียว ถ้าไม่รู้จักสังเกตอาการของตนเอง ก็จะทำให้มารักษาไม่ทัน ซึ่งนั่นหมายถึงชีวิตของคุณเลยทีเดียว



“ฝากใจไว้ที่ลานนา”

ศูนย์บอลลูน

**ขยายหลอดเลือดหัวใจ**

ตรวจวินิจฉัยโรคหัวใจ

ทำบอลลูนขยายหลอดเลือดหัวใจ ภายใน **90** นาที

HOSPITAL

[www.lanna-hospital.com](http://www.lanna-hospital.com)

**LANNA HOSPITAL**

E-mail : [lanna@lanna-hospital.com](mailto:lanna@lanna-hospital.com)

Facebook : [www.facebook.com/lannahospital](http://www.facebook.com/lannahospital)

## ศูนย์บอลลูนขยายหลอดเลือดหัวใจ

โรงพยาบาลลานนา



โรงพยาบาลลานนา  
Lanna Hospital

1 ถนนสุขเกษม แขวงนครพิงค์  
ตำบลป่าตัน อำเภอเมือง จังหวัดเชียงใหม่

โทรศัพท์ : 053-999777

โทรสาร : 053-999798



[www.lanna-hospital.com](http://www.lanna-hospital.com)

บริการให้คำปรึกษาโดยแพทย์หน้าเว็บบอร์ด [www.lanna-hospital.com](http://www.lanna-hospital.com)